



ASTPOWER INDUSTRIAL MACHINE VICE

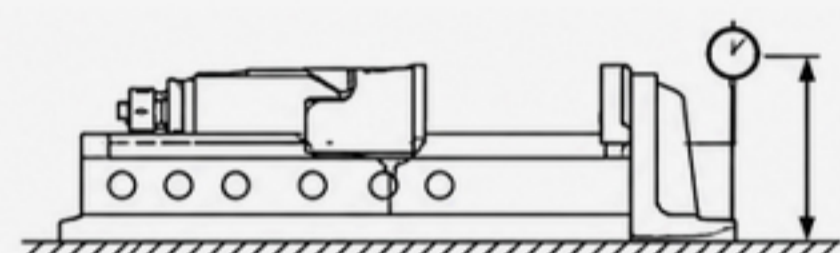
گیره صنعتی

وزن kg	ابعاد کل mm	سایز دسته mm	حداکثر نیرو گیره KN	کارگیر mm	ارتفاع فک mm	عرض فک mm	کد کالا
۴۴	۶۰۵x۲۷۸x۱۷۴	۱۹x۱۹	۵۰	۳۲۰	۵۲	۱۵۲	AST-VH۳۲۰
۹۶	۶۹۵x۳۲۲x۱۲۸	۲۲x۲۲	۵۰	۳۴۵	۷۸	۳۲۰	AST-VH۳۴۵
۱۳۳	۸۰۵x۴۱۶x۲۰۵	۲۲x۲۲	۵۰	۴۳۰	۸۵	۴۰۰	AST-VH۴۳۰

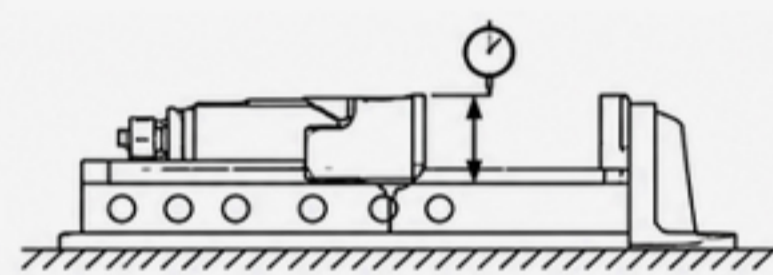
تست دقت

قابلیت‌ها

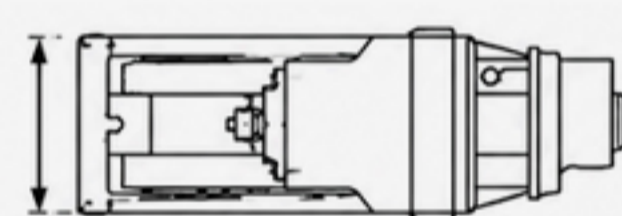
توازی سطح بالایی راهنمای پیچ گیره نسبت به سطح پایه
0.03 در طول 100 میلی‌متر



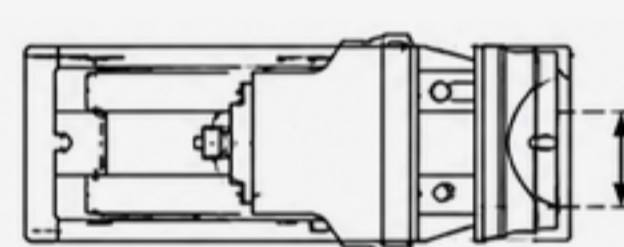
عمود بودن سطوح گیره‌کاری (فک‌ها) نسبت به سطح بالایی راهنمای پیچ
0.05 در طول 100 میلی‌متر (زاویه ≥ 90 درجه)



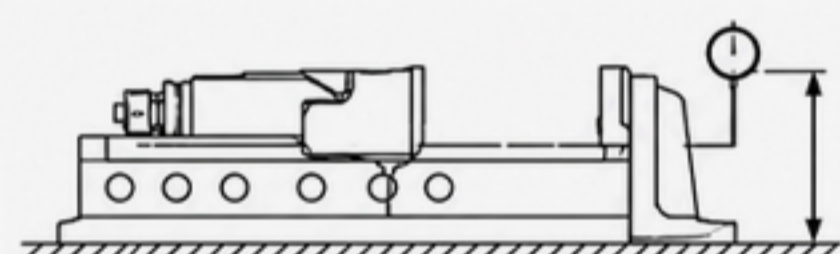
توازی فک متحرک نسبت به فک ثابت (در راستای عرض)
0.05 در طول 100 میلی‌متر



عمود بودن سطح گیره‌کاری فک ثابت نسبت به شیار راهنمای افقی بدنه گیره
0.05 در طول 100 میلی‌متر



توازی سطح بالایی راهنمای پیچ نسبت به سطح پایه
0.05 در طول 100 میلی‌متر



گیره هیدرولیک تیپ‌ترونیک نسل جدیدی از گیره‌های صنعتی است که با افزایش نیروی گیره بیش از ۲۰۰ کیلوگرم، به صورت خودکار وارد حالت هیدرولیک می‌شود. این ویژگی باعث عملکردی سریع‌تر، ایمن‌تر و دقیق‌تر شده و در عین حال صرفه‌جویی قابل‌توجهی در زمان و نیروی انسانی ایجاد می‌کند.

تجهیزات اختیاری

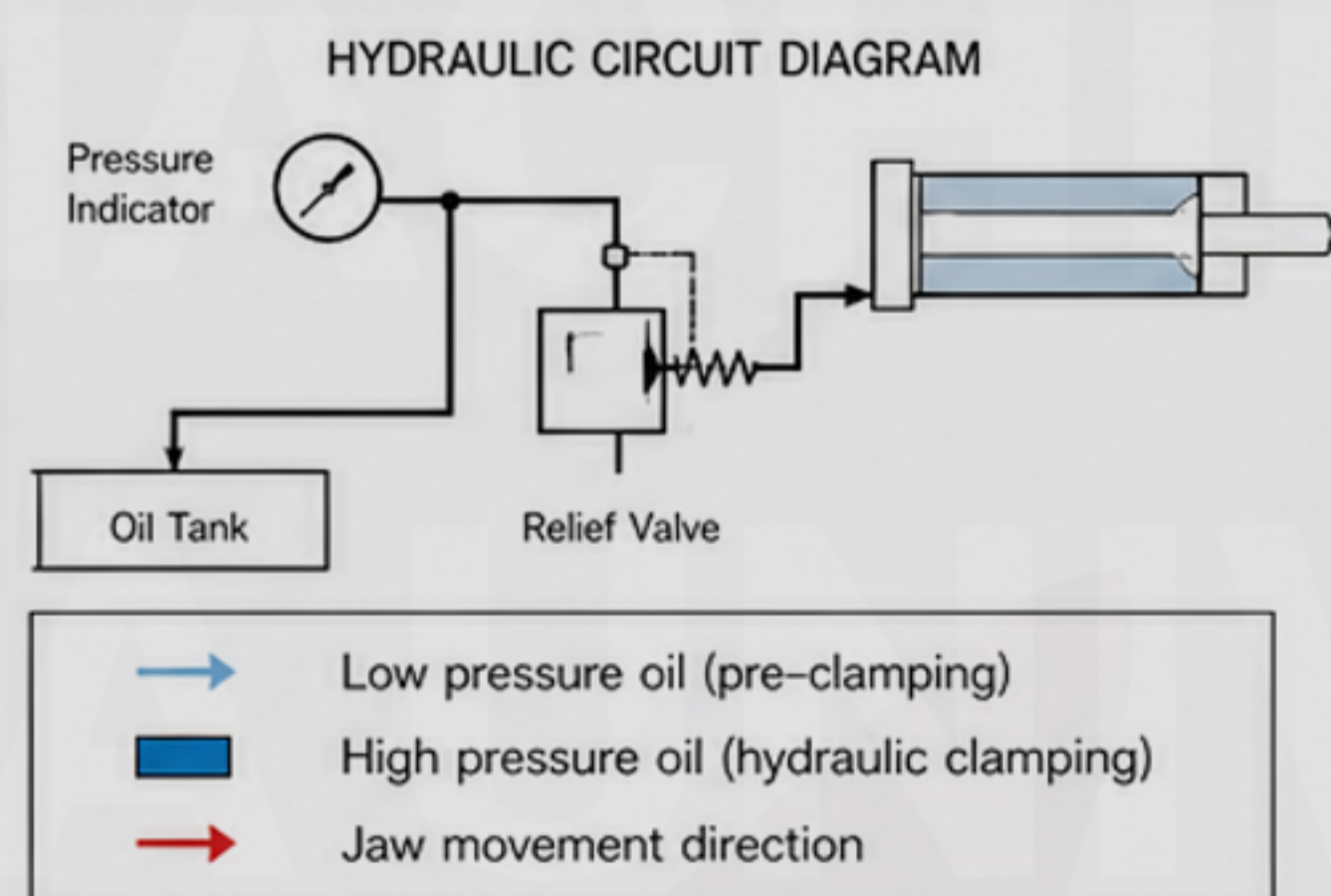
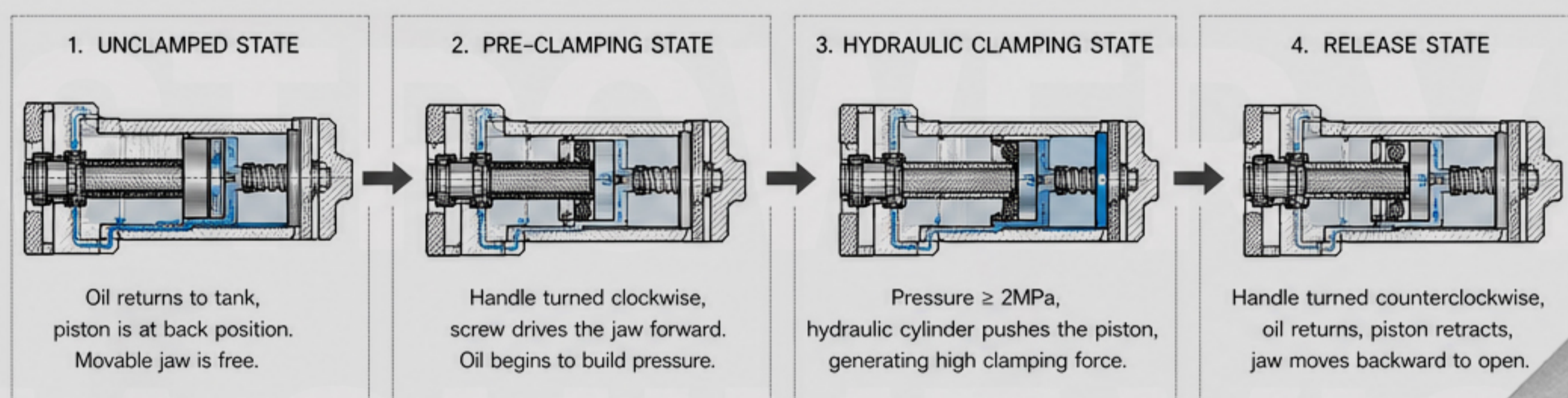
پایه گردان گیره هیدرولیک

AST-SWVH320 | مناسب گیره VH6 یا VH۳۲۰ | ۳۲ سانتی‌متر
AST-SWVH345 | مناسب گیره VH۳۴۵ | ۳۴/۵ سانتی‌متر
AST-SWVH430 | مناسب گیره VH۴۳۰ | ۴۳ سانتی‌متر



گیج فشار هیدرولیک

GFVH40 | ۴۰ مگاپاسکال مناسب گیره VH۳۲۰
GFVH60 | ۶۰ مگاپاسکال مناسب گیره VH345 و VH430



Legend:
 - Low pressure oil (pre-clamping)
 - High pressure oil (hydraulic clamping)
 - Jaw movement direction

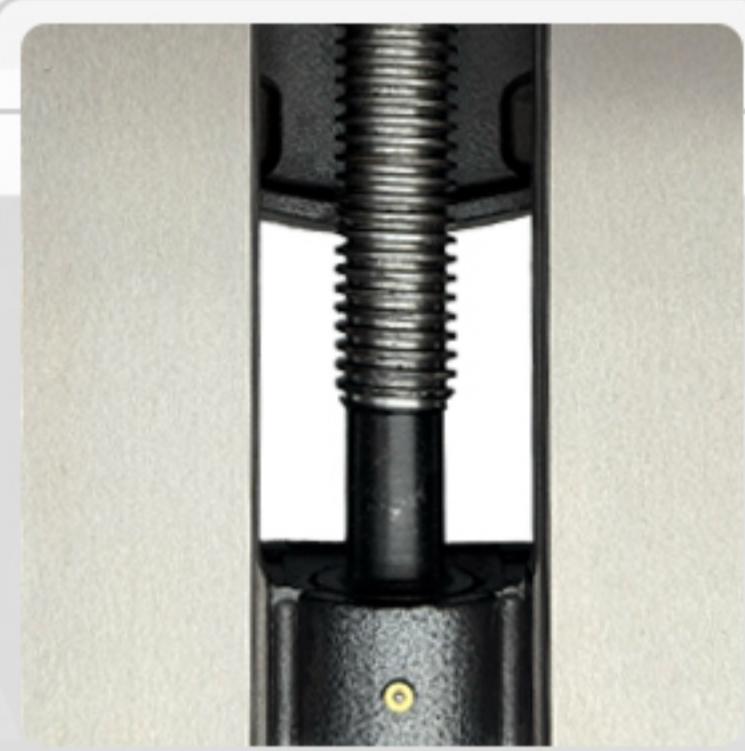


جهت اطلاعات بیشتر
به سایت مراجعه کنید

وزن kg	ابعاد کل mm	درجه بندی صفحه پایه	شمار پایه (مرکز به مرکز mm)	قطر پیچ	عرض پیچ (شش گوش mm)	عرض خار (کلید شمار راهنما mm)	حداکثر نیرو (در گیره گیری KN)	ارتفاع فک mm	عرض فک mm	کارگیر mm	کد کالا
۱۴	۴۲۰×۲۷۰×۱۵۰	۱°	۲۴۰	M12	۱۴	۱۴	۲۴	۴۰	۱۲۵	۱۲۵	AST-VA125
۲۳	۴۵۰×۳۱۰×۱۸۰	۱°	۲۸۰	M16	۱۹	۱۸	۲۹	۴۵	۱۶۰	۱۷۰	AST-VA170
۲۴	۴۹۰×۳۹۰×۱۷۰	۱°	۲۸۰	M16	۱۹	۱۸	۲۹	۴۵	۱۶۰	۲۰۰	AST-VA200
۳۷	۵۶۰×۳۵۰×۲۰۰	۱°	۳۲۰	M16	۱۹	۱۸	۳۴	۵۰	۲۰۰	۲۳۰	AST-VA230

قابلیت و تست فنی

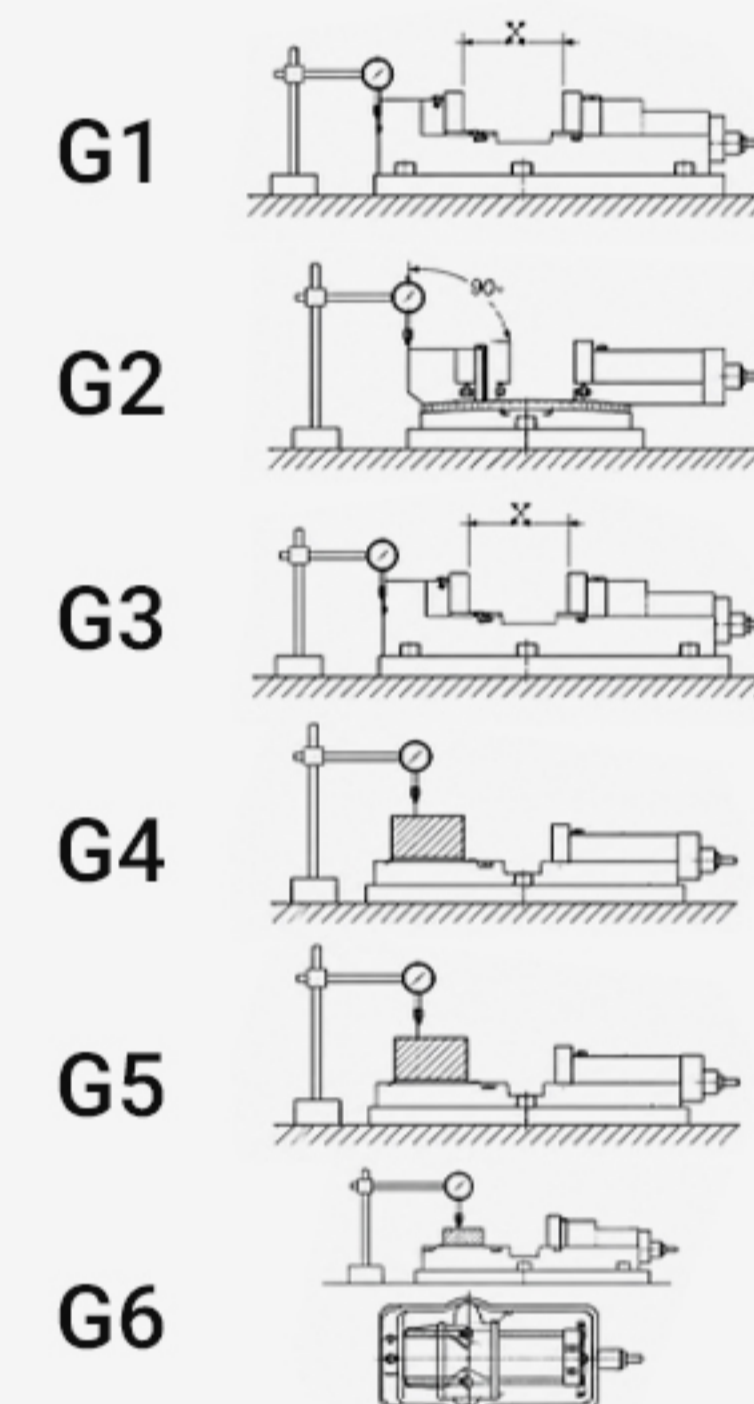
گیره مدل VA برند ASTPOWER فکهای فولادی سنگ خورده بسیار دقیق و بدنه چدنی نشکن یکی از ملحقات اصلی دستگاههای فرز دقیق، سنگ زنی و ماشینهای CNC می باشد و برای عملیات ماشین کاری با دقت بالا طراحی شده است. در هنگام حرکت افقی فک متحرک، مکانیزم نیم گره فشاردهنده نیروی افقی را به فشار عمودی رو به پایین تبدیل می کند. به همین دلیل، قطعه کار در حین بستن فک به سمت بالا بلند نشده و کاملاً پایدار باقی می ماند. دهانه فک گیره قابلیت تنظیم در چهار موقعیت مختلف را داشته و می توان ظرفیت بازشو را متناسب با ابعاد قطعه کار افزایش داد.



میزان دقت

میزان دقت	پارامتر مورد بررسی
۰.۰۳ میلی متر در طول ۱۰۰	میزان موازی بودن سطح راهنمای بالایی نسبت به سطح زیرین بدنه گیره
۰.۰۵ میلی متر در طول ۱۰۰ (زاویه $\geq 90^\circ$)	میزان عمود بودن سطح فکهای گیره نسبت به سطح راهنمای بالا
۰.۰۵ میلی متر در طول ۱۰۰	میزان موازی بودن سطح راهنمای بالا نسبت به سطح زیرین پایه
۰.۰۴ میلی متر در طول ۱۰۰	میزان موازی بودن سطح بلوک تست نسبت به سطح زیرین پایه
۰.۰۶ میلی متر در طول ۱۰۰	میزان موازی بودن سطح ارتفاعی بلوک تست نسبت به سطح زیرین پایه
۰.۰۴ میلی متر	میزان انحراف (زاویه دار بودن) سطح بلوک تست

کد تست



تجهیزات اختیاری جانبی:



مناسب گیره AST-VA125 مناسب گیره AST-VA170 مناسب گیره AST-VA200 مناسب گیره AST-VA230

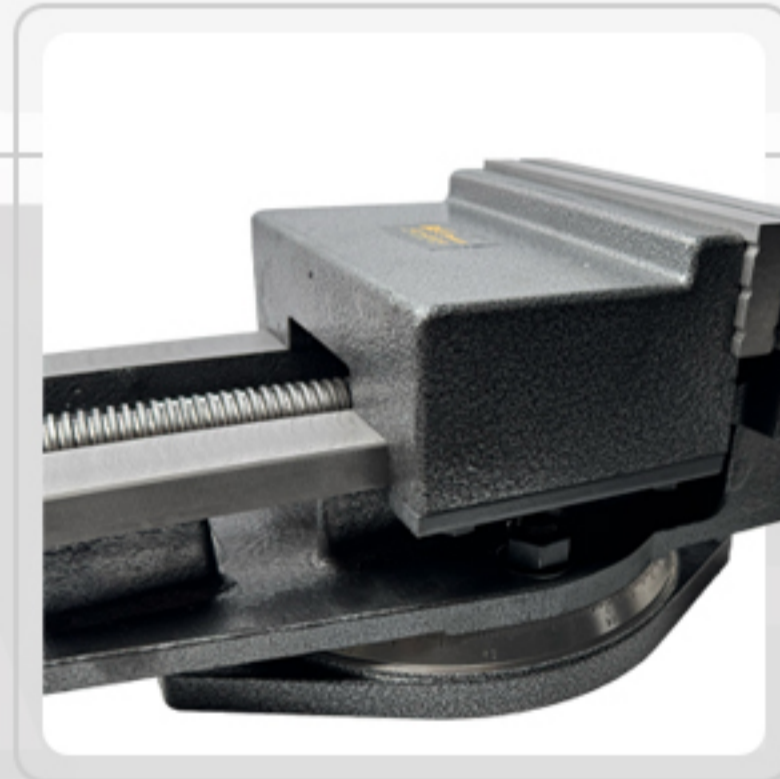
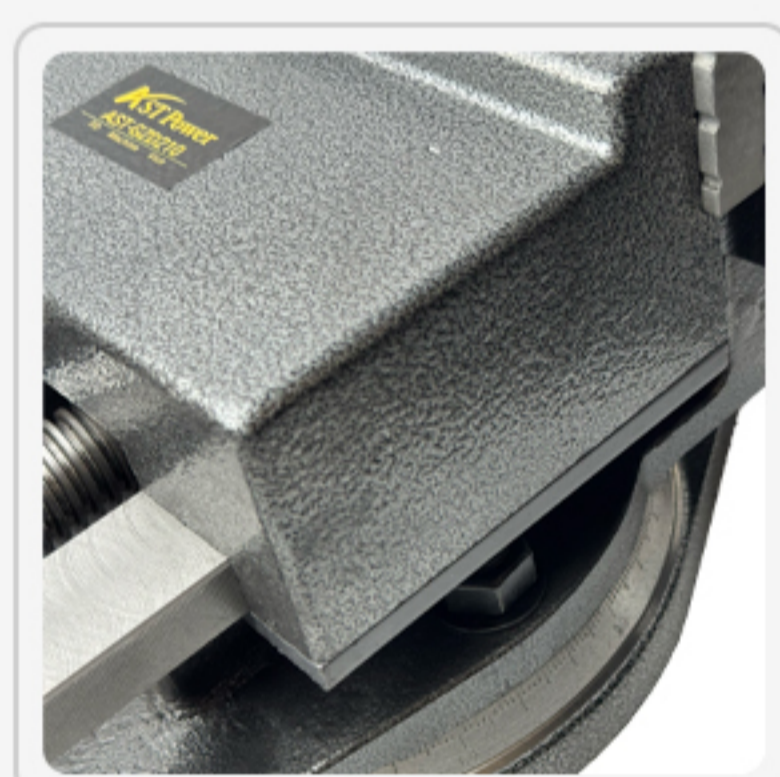


جهت اطلاعات بیشتر
به سایت مراجعه کنید

وزن kg	ابعاد کل mm	درجه بندی صفحه پایه	قطر پیچ	عرض انتهای پیچ mm	عرض خار (کلید شیار راهنما)	ارتفاع فک mm	عرض فک mm	کارگیر mm	کد کالا
۱۳	۴۰۲x۱۸۲x۱۴۳	۱°	M۱۲	۱۹	۱۴	۵۱	۱۶۰	۱۶۰	AST-GZD۱۶۰
۳۰	۴۷۲x۱۸۲x۱۴۳	۱°	M۱۶	۱۹	۱۸	۶۴	۲۰۰	۲۱۰	AST-GZD۲۱۰
۴۹	۵۷۳x۲۹۰x۱۸۹	۱°	M۱۶	۱۹	۱۸	۶۴	۲۵۰	۲۷۰	AST-GZD۲۷۰
۷۲	۶۹۵x۳۶۰x۲۰۶	۱°	M۱۶	۲۴	۲۲	۸۱	۳۲۰	۳۵۰	AST-GZD۳۵۰

قابلیت و تست فنی

گیره‌های صنعتی سری GZD فک‌های فولادی سنگ خورده بسیار دقیق و بدنه چدنی نشکن، با بهره‌گیری از بدنه چدنی مستحکم، تکیه‌گاهی مطمئن برای قطعات شما در سخت‌ترین عملیات ماشین‌کاری هستند. این محصول با تolerانس خطای ناچیز (تنها ۰.۰۲۵ میلی‌متر)، استانداردهای جدیدی را در دقت دستگاه‌های صفحه‌تراش و دریل تعریف کرده است.



میزان دقت	پارامتر مورد بررسی	کد تست
۰.۰۳ میلی متر در طول ۱۰۰	موازی بودن سطح راهنمای بالایی بدنه گیره نسبت به کف	G1
۰.۰۵ میلی متر در طول ۱۰۰	عمود بودن فک ثابت و متحرک نسبت به سطح راهنمای بالایی	G2
۰.۰۳ میلی متر در طول ۱۰۰	موازی بودن فک ثابت و متحرک در جهت عرضی	G3
۰.۰۳ میلی متر در طول ۱۰۰	عمود بودن فک ثابت نسبت به شیار راهنمای بدنه گیره	G4
۰.۰۳ میلی متر در طول ۱۰۰	موازی بودن سطح راهنمای بالایی نسبت به کف پایه	G5
۰.۰۳ میلی متر در طول ۱۰۰	موازی بودن فک صابت نسبت به شیار راهنمای پایه	G6
۰.۰۵ میلی متر در طول ۱۰۰	موازی بودن سطح بلوک تست نسبت به کف بدنه گیره	G7
۰.۰۶ میلی متر در طول ۱۰۰	موازی بودن ارتفاع سطح بلوک تست نسبت به کف پایه گردان	G8



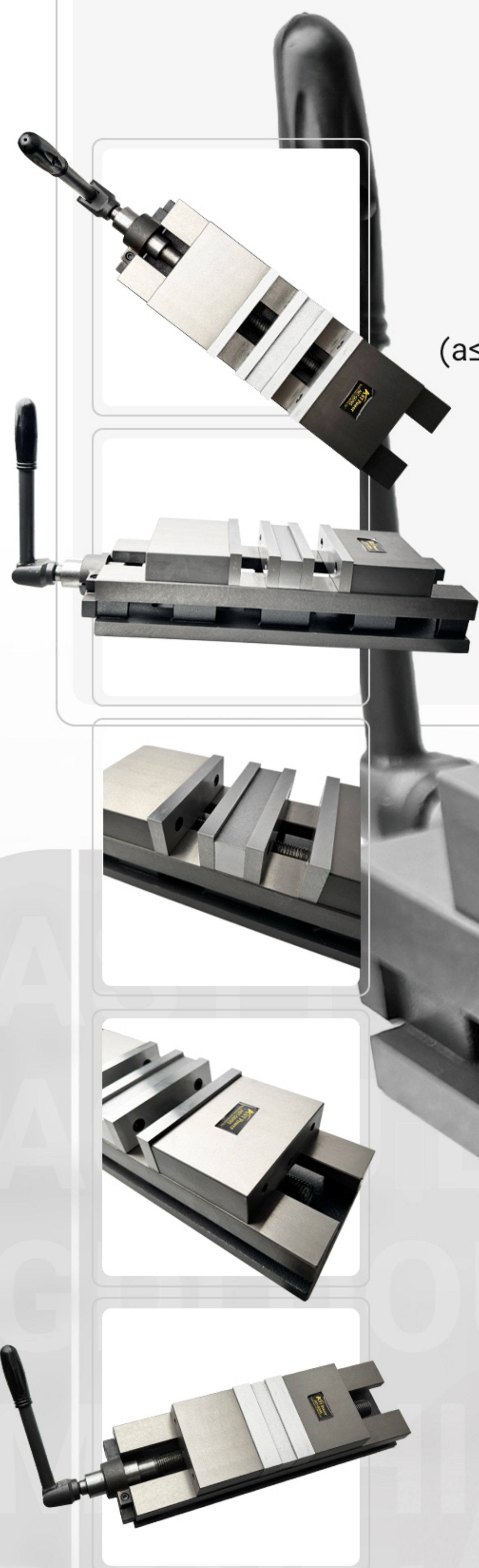
جهت اطلاعات بیشتر
به سایت مراجعه کنید

وزن kg	ابعاد کل mm	عرض پیچ (سر شش گوش mm)	عرض پیچ (راهنما mm)	L4	حداکثر کارگیر فک ها		L1	ارتفاع فک mm	عرض فک mm	کارگیر mm	کد کالا
					L3	L2					
۱۴	۵۲۰x۱۱۰x۱۲۰	۱۴	۱۴	۱۹۴	۱۷۲	۱۰۳	۷۰	۳۲	۱۰۰	۷۵	AST-GDI۷۵
۳۵	۶۴۰x۱۷۰x۱۶۰	۱۹	۱۸	۲۶۷	۲۲۱	۱۴۱	۹۵	۴۵	۱۶۰	۹۵	AST-GDI۹۵

قابلیت و تست فنی



گیره صنعتی GDI با فک های فولادی سنگ خورده بسیار دقیق و بدنه چدنی نشکن و ساختار گیره گیری زاویه ای (Angle Lock)، طراحی شده است تا از بلند شدن قطعه کار هنگام گیره گیری جلوگیری کند. این گیره دارای دو موقعیت گیره گیری است؛ بنابراین می توان دو قطعه با اندازه یکسان یا متفاوت را به طور همزمان در آن بست. همچنین امکان گیره گیری دو قطعه مشابه در موقعیت های مختلف برای ماشین کاری سطوح متفاوت وجود دارد. دقت گیره (موازی بودن فک ها و عمود بودن آنها نسبت به سطح راهنما) حداکثر 0.025 میلی متر در هر 100 میلی متر می باشد. این گیره می تواند به صورت تکی استفاده شود یا چند گیره به صورت کنار هم روی میز ماشین نصب شوند. این محصول به طور گسترده در مراکز ماشین کاری (Machining Centers) و سایر ماشین ابزارهای دقیق مورد استفاده قرار می گیرد.

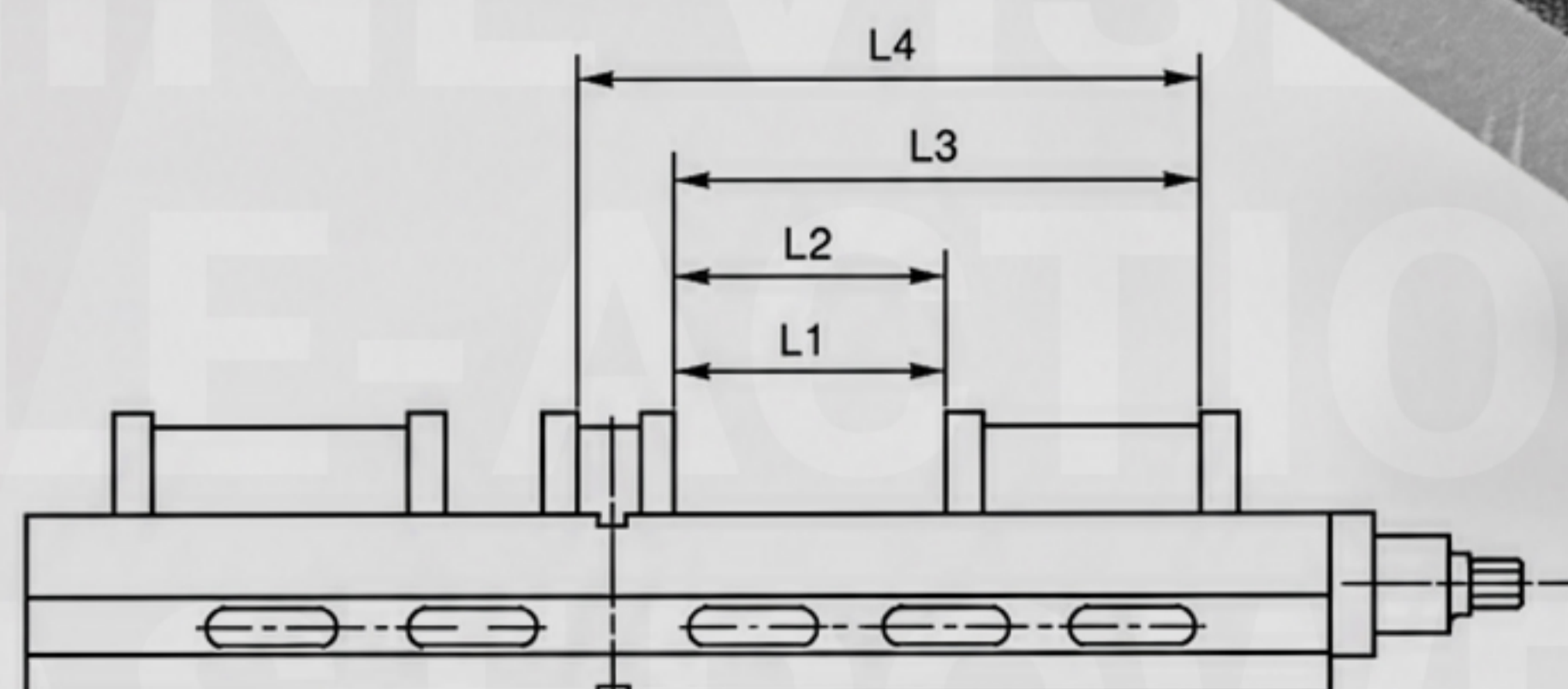
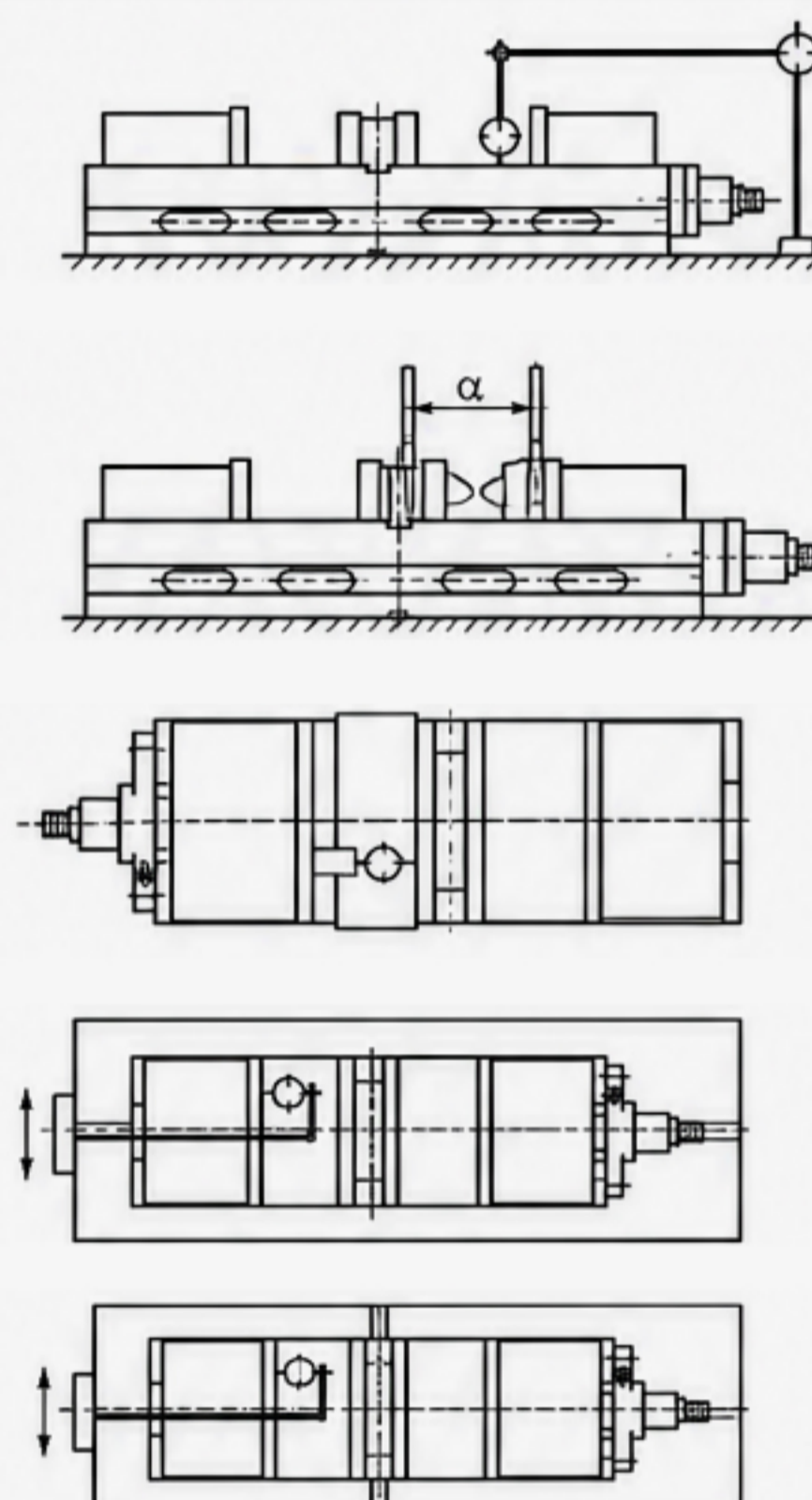


میزان دقت

- 0.015 میلی متر در طول ۱۰۰
- 0.05 میلی متر در طول ۱۰۰ (با زاویه $\alpha \leq 90$)
- 0.02 میلی متر در طول ۱۰۰
- 0.02 میلی متر در طول ۱۰۰
- 0.02 میلی متر در طول ۱۰۰

پارامتر مورد بررسی

- G1 موازی بودن سطح راهنمای بالا نسبت به کف گیره
- G2 عمود بودن هر یک از فک های ثابت یا متحرک نسبت به سطح راهنمای بالا
- G3 موازی بودن فک متحرک و فک ثابت در جهت عرض
- G4 عمود بودن فک ثابت نسبت به شیار خار طولی
- G5 موازی بودن فک ثابت نسبت به شیار خار بدنه گیره



جهت اطلاعات بیشتر
به سایت مراجعه کنید

وزن kg	ابعاد کل mm	دقت بین پایه و بدنه	عرض پیچ (چهارگوش محور پیچ mm)	زاویه چرخش (بدنه دوطرفه)	حداکثر زاویه شیب جلویی (بدنه گیره)	ارتفاع فک mm	عرض فک mm	کارگیر mm	کد کالا
۲۳	۴۶۹x۲۲۰x۱۷۸	۱°	۱۴	±۴۵°	۹۰°	۴۰	۱۰۵	۱۰۵	AST-VW۱۰۵
۲۶	۴۷۴x۲۲۰x۱۸۱	۱°	۱۴	±۴۵°	۹۰°	۴۴	۱۲۵	۱۲۵	AST-VW۱۲۵

قابلیت و تست فنی



گیره مدل VW با فک فولادی سنگ خورده بسیار دقیق و بدنه چدنی نشکن با ساختار سه جهته (چرخش، شیب‌دهی و تنظیم محور قائم) امکان موقعیت دهی قطعه‌کار را در زوایای مختلف بدون نیاز به جابه‌جایی مکرر فراهم می‌کند. ترکیب بدنه اصلی، واحد دو جهته و پایه چرخان-مایل شونده، تنظیم سریع و دقیق قطعه را برای ماشین کاری سطوح پیچیده ممکن می‌سازد. بدنه از چدن با کیفیت ساخته شده و دقت موازی و عمودی بودن فک‌ها نسبت به سطوح راهنما با تolerانس $0.025\text{mm}/100\text{mm} \geq$ تضمین شده است. این گیره برای فرزکاری، سوراخکاری، سنگ‌زنی و همچنین عملیات EDM گزینه‌ای مناسب، پایدار و قابل اعتماد است.



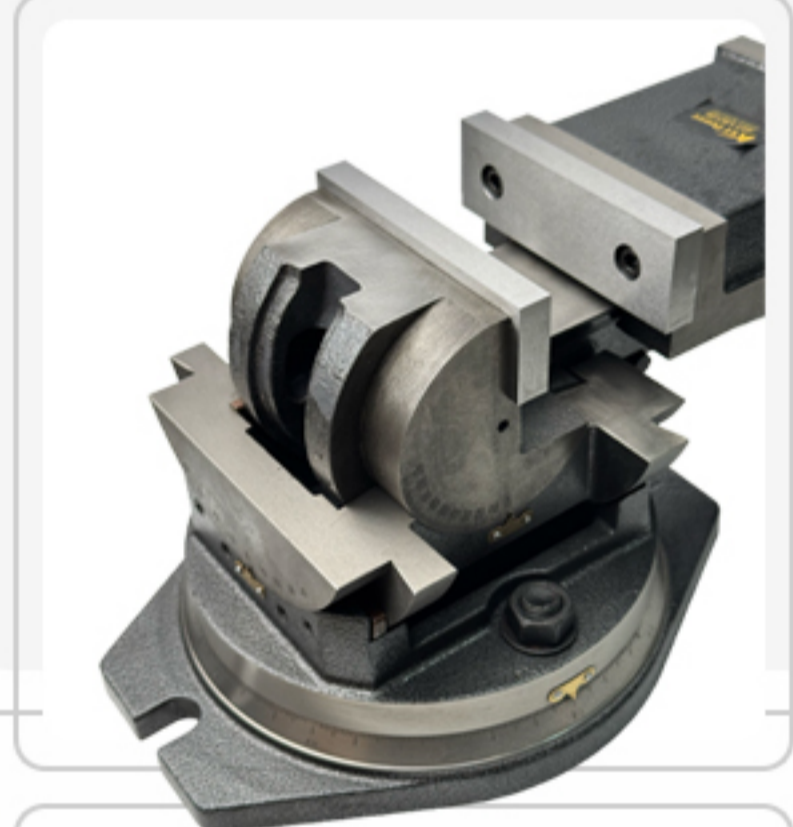
میزان دقت

۰.۰۶ میلی متر در طول ۱۰۰

۰.۱ میلی متر در طول ۱۰۰

۰.۱ میلی متر در طول ۱۰۰

۰.۱۵ میلی متر در طول ۱۰۰



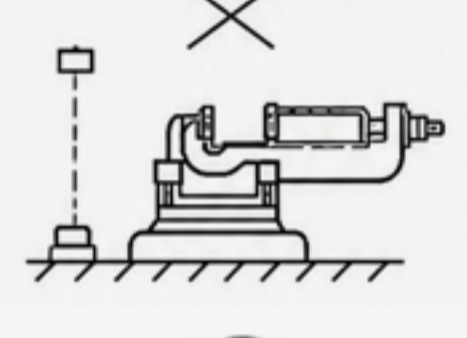
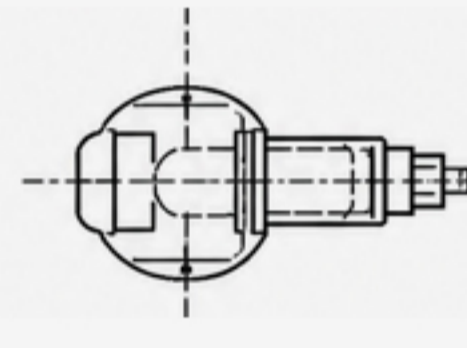
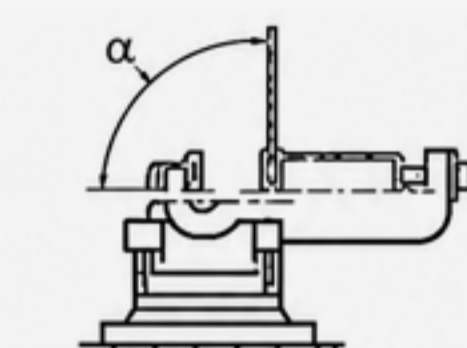
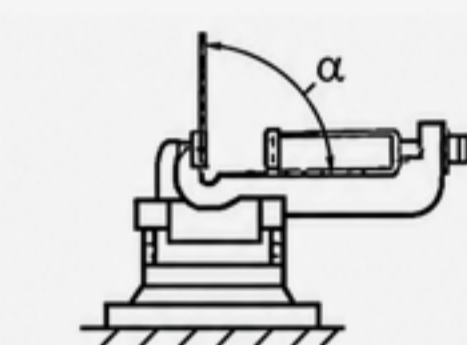
پارامتر مورد بررسی

عمود بودن فک ثابت نسبت به سطح راهنمای بالایی بدنه گیره

عمود بودن فک متحرک نسبت به سطح راهنمای بالایی بدنه گیره

موازی بودن فک متحرک و فک ثابت در جهت عرض

موازی بودن سطح راهنمای بالایی بدنه گیره نسبت به پایه



جهت اطلاعات بیشتر
به سایت مراجعه کنید

وزن kg	ابعاد کل mm	درجه بندی فاصله پایه	قطر پیچ mm	عرض پیچ (سر شش گوش mm)	عرض خار (راهنما)	شیب جلوی بدنه (حداکثر زاویه گیره)	حداکثر نیروی (گیره گیری KN)	عرض فک mm	ارتفاع فک mm	کارگیر mm	کد کالا
۱۳	۳۱۹x۱۸۲x۱۴۸	۱°	M۱۲	۱۴	۱۴	۹۰°	۱۹	۴۰	۱۰۰	۷۵	AST-VWTV۵
۲۱	۴۱۸x۲۳۰x۱۶۳	۱°	M۱۶	۱۷	۱۸	۹۰°	۲۴	۴۵	۱۲۵	۱۳۰	AST-VWT۱۳۰

قابلیت و تست فنی



گیره صنعتی VWT فک‌های فولادی سنگ خورده بسیار دقیق و بدنه چدنی نشکن قابل تنظیم زاویه ASTPOWER برای عملیات ماشین‌کاری دقیق طراحی شده و از چدن با کیفیت ساخته شده است تا استحکام بالا و جذب مناسب ارتعاشات در حین کار را فراهم کند. در فرآیند ساخت این گیره، دقت بالایی در ماشین‌کاری سطوح اعمال شده است؛ به طوری که موازی بودن فک‌ها نسبت به یکدیگر و عمود بودن آن‌ها نسبت به سطح راهنمای بدنه با تolerانس حداکثر 0.025 میلی‌متر در هر 100 میلی‌متر تضمین می‌شود.

گیره VWT قابلیت تنظیم زاویه از حالت افقی تا عمودی (۰° تا ۹۰°) را دارد و پس از تنظیم در هر زاویه‌ای به صورت ایمن قفل می‌شود. همچنین وجود پایه گردان با قابلیت چرخش 360 درجه امکان تنظیم دقیق موقعیت قطعه کار را بدون نیاز به جابه‌جایی مجدد فراهم می‌کند.

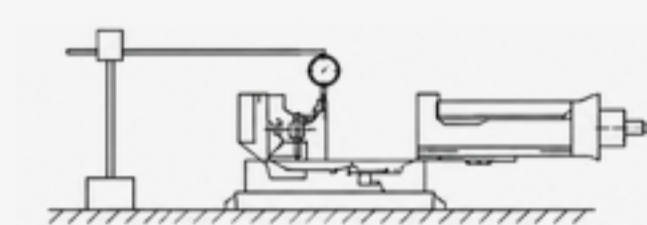
به دلیل این قابلیت‌های تنظیم زاویه و دقت بالا، این گیره در انواع ماشین‌ابزار برای ماشین‌کاری سطوح زاویه‌دار، ایجاد شیارها و سوراخ‌ها کاربرد گسترده‌ای دارد و گزینه‌ای مناسب برای کارگاه‌های ماشین‌کاری، قالب‌سازی و تولید قطعات دقیق محسوب می‌شود.

میزان دقت

۰.۰۶ میلی‌متر در طول ۱۰۰

موازی بودن سطح راهنمای بالا نسبت به پایه

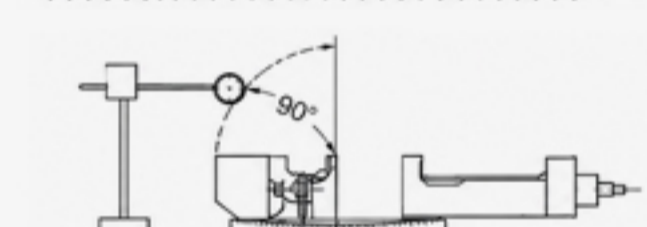
G1



۰.۰۵ میلی‌متر در طول ۱۰۰ (با زاویه $a \leq 90$)

عمود بودن فک ثابت نسبت به سطح راهنمای بدنه گیره

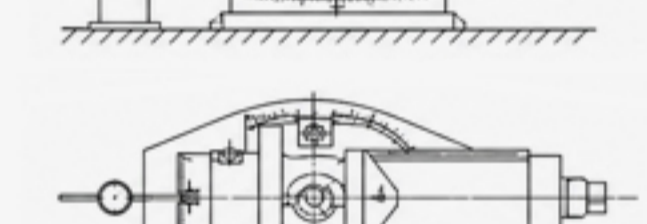
G2



۰.۰۵ میلی‌متر در طول ۱۰۰

موازی بودن بین فک متحرک و فک ثابت

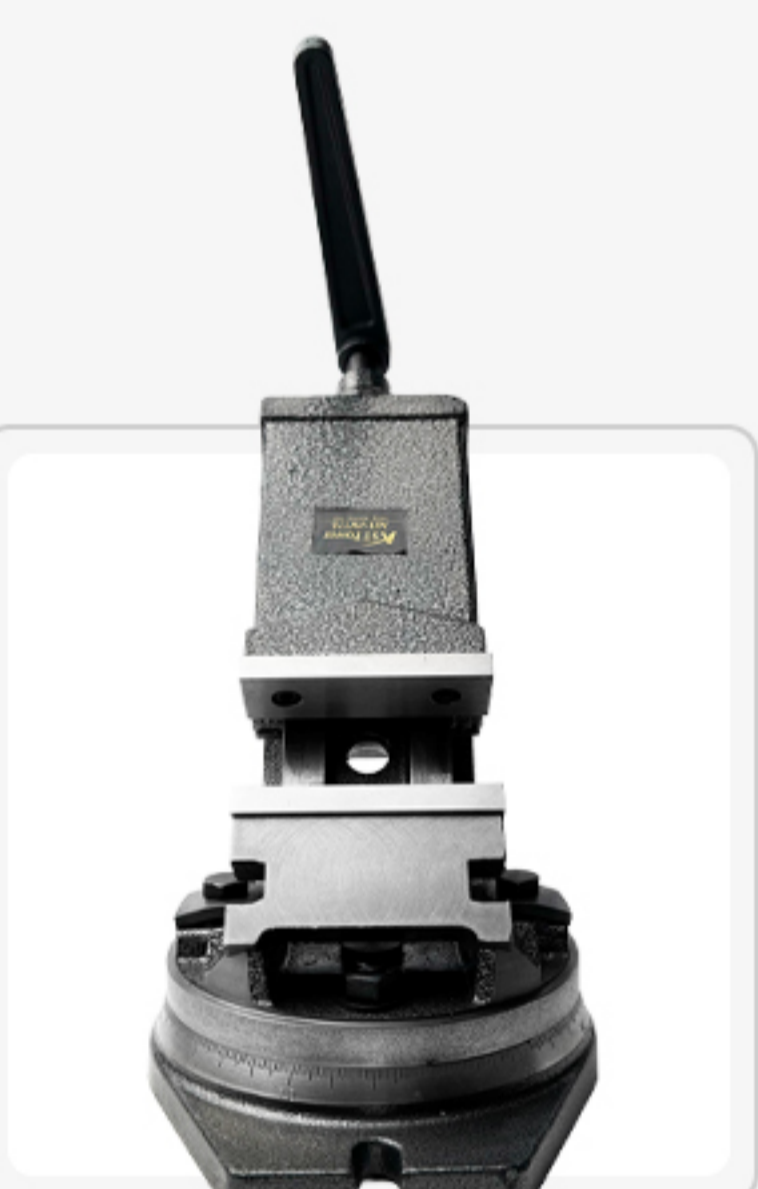
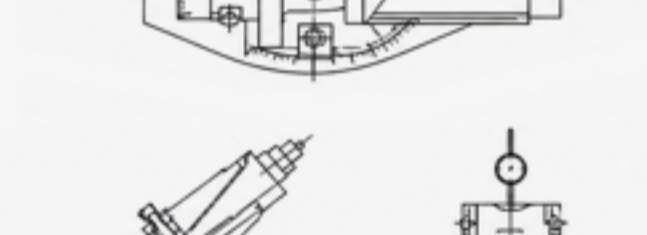
G3



۰.۰۸ میلی‌متر در طول ۱۰۰

موازی بودن سطح بین فک‌ها نسبت به پایه در وضعیت شیب‌دار بدنه گیره در زاویه 30° و 60°

G4



جهت اطلاعات بیشتر
به سایت مراجعه کنید

وزن kg	ابعاد کل mm	عرض پیچ (سر شش گوش mm)	عرض پیچ (راهنما mm)	ارتفاع فک mm	عرض فک mm	کارگیر mm	کد کالا
۵/۴	۳۹۰×۲۵۰×۲۷۰	۱۴	۱۴	۳۵	۷۵	۷۶	AST-G2SVV۶
۸	۲۵۰×۲۰۰×۱۴۰	۱۹	۱۸	۴۶	۱۰۰	۱۰۲	AST-G2SV۱۰۲

قابلیت و تست فنی



گیره سینوسی تک جهت سبک سری G2SV برای انجام عملیات ماشین کاری دقیق روی سطوح زاویه دار و مایل طراحی شده است. این گیره قابلیت تنظیم زاویه از ۰ تا ۹۰ درجه را داشته و امکان قفل کردن و تثبیت مطمئن در هر زاویه دلخواه را فراهم می کند. دقت بالای تنظیم زاویه، این محصول را به گزینه ای مناسب برای انجام انواع عملیات فرزکاری، سوراخکاری و ماشین کاری قطعات با زوایای خاص تبدیل کرده است.

فک های فولادی سنگ خورده و سخت کاری شده این گیره، دقت بالایی در نگهداری قطعه کار ایجاد می کنند و بدنه ساخته شده از چدن نشکن، استحکام و مقاومت لازم را در برابر نیروهای ماشین کاری فراهم می سازد. طراحی سبک و در عین حال مستحکم گیره G2SV باعث شده است که به عنوان یکی از متعلقات کاربردی ماشین های فرز و دریل در کارگاه ها و واحدهای تولیدی مورد استفاده قرار گیرد.

قابلیت تنظیم سریع زاویه و سهولت استقرار قطعه کار موجب کاهش زمان آماده سازی و افزایش بهره وری اپراتور می شود. به همین دلیل این گیره انتخابی ایده آل برای ساخت قطعات دقیق، قالب سازی، ابزار سازی و تمامی کاربردهایی است که نیاز به ماشین کاری سطوح زاویه دار با دقت بالا دارند.



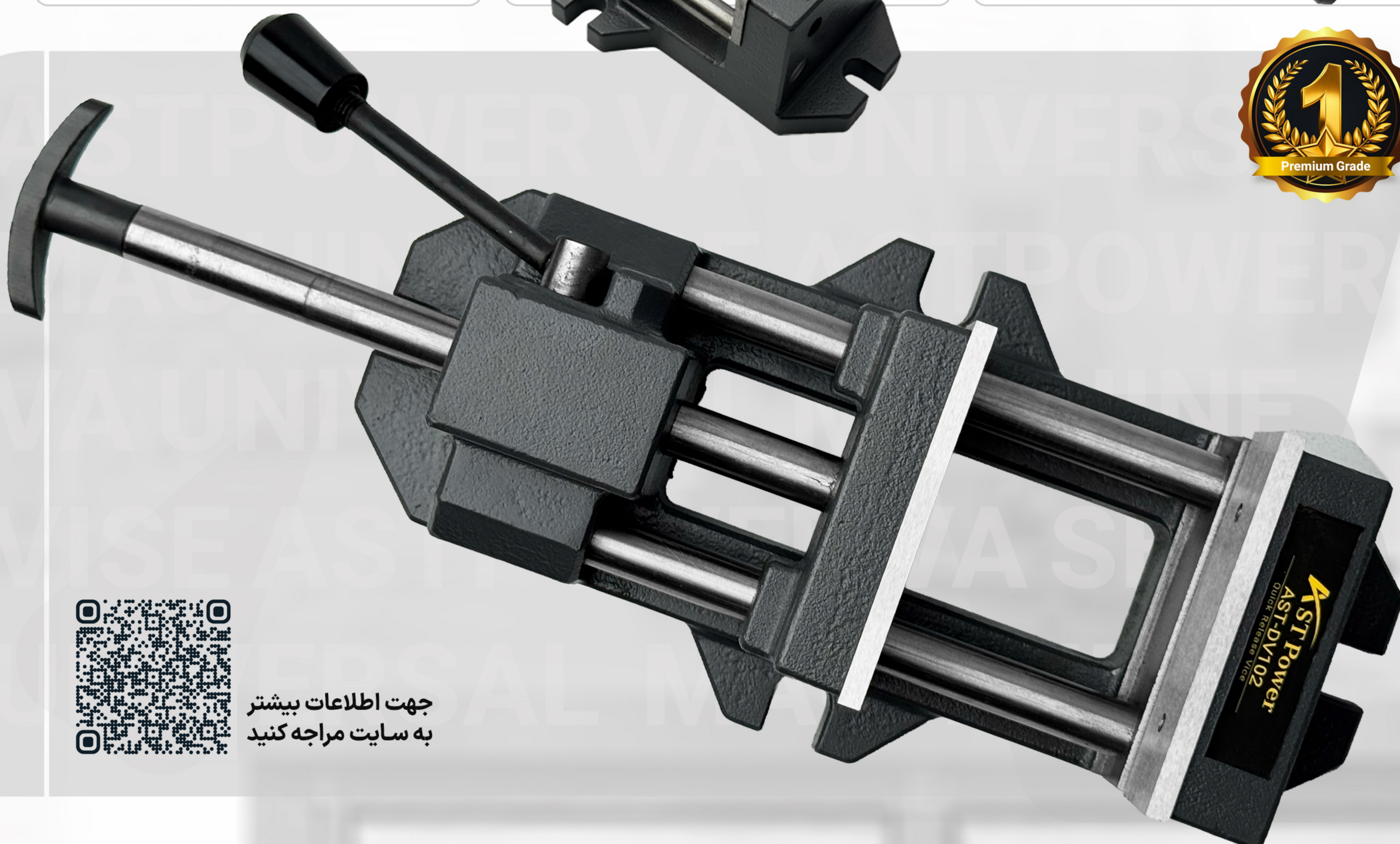
جهت اطلاعات بیشتر
به سایت مراجعه کنید

وزن kg	ابعاد کل mm	ارتفاع فک mm	عرض فک mm	کارگیر mm	کد کالا
-	۴۷x۳۰x۲۰	۲۵	۷۵	۷۶	AST-DV۷۶
۸/۱	۳۸x۱۹x۲۳	۳۸	۱۰۰	۱۰۲	AST-DV۱۰۲
۱۳	۴۰x۲۴x۱۳	۴۲	۱۶۰	۱۵۲	AST-DV۱۵۲
-	۵۰x۳۱x۱۴	۴۲	۲۰۰	۲۰۳	AST-DV۰۳

ویژگی‌ها و قابلیت‌ها

گیره‌های سری DV با بهره‌گیری از ساختار دو میل‌راهنمای موازی طراحی شده‌اند. این سازه موجب حرکت پایدار و دقیق فک متحرک هنگام عملیات گیره‌کردن می‌شود. استفاده از مکانیزم قفل eccentric نیز باعث ایجاد قدرت گیره‌گیری بالا و قفل‌شدن مطمئن در شرایط کاری سنگین همراه می‌گردد.

این گیره یکی از تجهیزات اصلی مورد استفاده در ماشین‌های فرزکاری و دریل کاری است. طراحی آن به گونه‌ای است که کاربری ساده، عملکرد پایدار و قابلیت اطمینان بالا را در محیط‌های صنعتی فراهم می‌کند.



جهت اطلاعات بیشتر
به سایت مراجعه کنید

وزن kg	ابعاد کل mm	ارتفاع فک mm	عرض فک mm	کارگیر mm	کد کالا
۸/۵	۲۳۰×۲۳۰×۱۶۰	۳۵	۷۵	۷۶	AST-TSGV۶
۹	۲۶۰×۲۶۰×۱۷۰	۴۶	۱۰۰	۱۰۲	AST-TSG۱۰۲
۱۸	۳۰۰×۳۰۰×۲۰۰	۵۰	۱۲۵	۱۲۵	AST-TSG۱۲۵
۲۶	۳۷۰×۳۷۰×۲۲۰	۵۳	۱۶۰	۱۵۲	AST-TSG۱۵۲
۳۴	۴۷۰×۳۵۰×۲۱۰	۵۳	۲۰۰	۲۰۳	AST-TSG۲۰۳

قابلیت و تست فنی



گیره صلیبی AST-TSG فک‌های فولادی سنگ خورده بسیار دقیق و بدنه چدنی نشکن صنعتی ابزاری دقیق و کاربردی برای انجام عملیات سوراخکاری و ماشینکاری چندموقعیتی در یک مرحله کلمپینگ می‌باشد.

این گیره مجهز به دو مکانیزم پیشروی دستی عمود بر هم (محورهای X و Y) است که امکان حرکت همزمان یا مستقل قطعه را در دو جهت فراهم می‌کند.

در صورت نصب روی پایه گردان، قابلیت چرخش 360 درجه نیز فراهم شده و انعطاف‌پذیری عملیاتی دستگاه به طور قابل توجهی افزایش می‌یابد. این محصول به طور ویژه برای استفاده همراه با دریل‌های ستونی رومیزی طراحی شده و امکان سوراخکاری چندگانه، ایجاد الگوی سوراخ، و شیارزنی روی یک سطح را تنها با یک بار بستن قطعه فراهم می‌کند. همچنین به عنوان متعلقات ماشین فرز و سنگ‌زنی نیز قابل استفاده بوده و می‌تواند به صورت مستقل به عنوان ابزار کارگاهی مورد بهره‌برداری قرار گیرد.



جهت اطلاعات بیشتر
به سایت مراجعه کنید

وزن kg	ابعاد کل mm	سایز پیچ نصب	عرض کلید موقعیت‌دهی (mm)	عرض فک mm	کارگیر (قطر mm)	کد کالا
۱۸	۲۹۶×۱۶۳×۱۵۵	M۱۲	۱۴	۱۰۰	Φ۸۰-۱۰	VTVG۱۰۸۰

قابلیت و تست فنی

گیره صنعتی وی شکل مدل VTVG با فک فولادی سنگ خورده بسیار دقیق و بدنه چدنی نشکن یک ابزار دقیق و حرفه‌ای برای نگهداری قطعات استوانه‌ای و گرد در عملیات ماشینکاری می‌باشد. این گیره با طراحی V-Block دوطرفه و فک‌های متحرک همزمان، امکان کلمپینگ کاملاً مرکزی و یکنواخت قطعه را فراهم می‌کند.

- قابل استفاده روی دستگاه‌های:
 - دریل ستونی
 - فرز
 - سنگزنی
 - صفحه‌تراش
- بدنه مستحکم مناسب کار صنعتی
- طراحی V-Block دوطرفه قابل برگشت
- مناسب برای قطعات گرد و استوانه‌ای
- کلمپینگ مرکزی با دو فک متحرک همزمان
- مجهز به استاپ موقعیت‌دهی قطعه
- دقت بالا در ترازوی و عمود بودن سطوح
- حرکت نرم لیداسکرو با قابلیت روانکاری

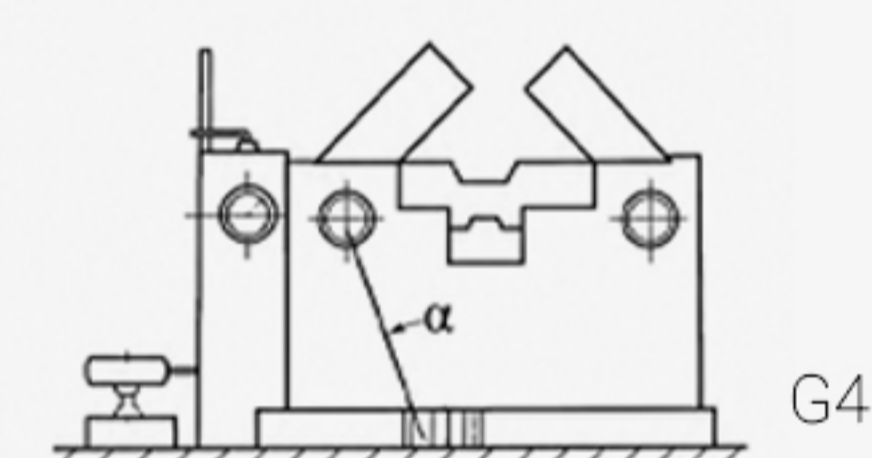
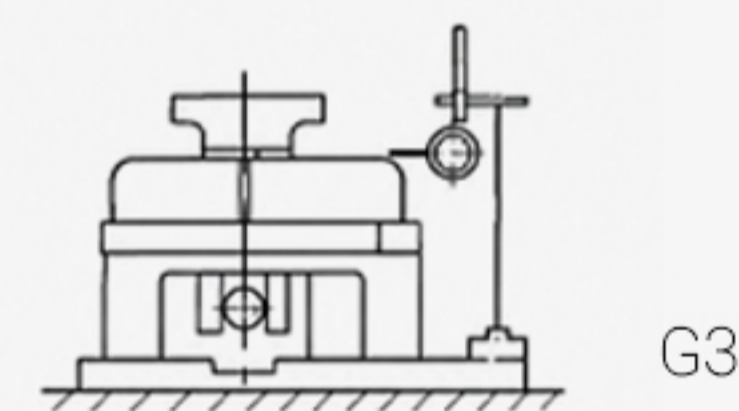
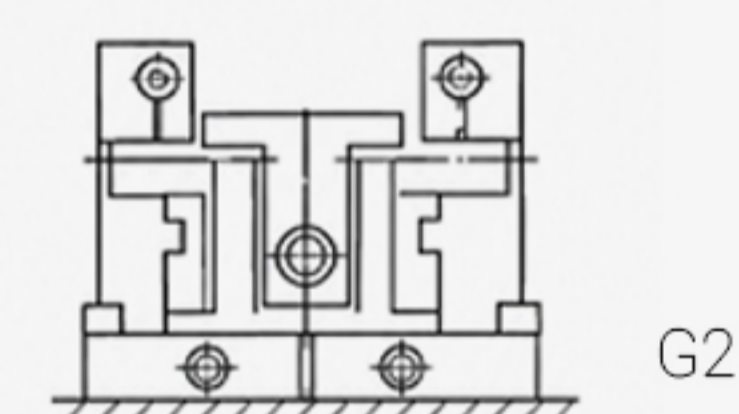
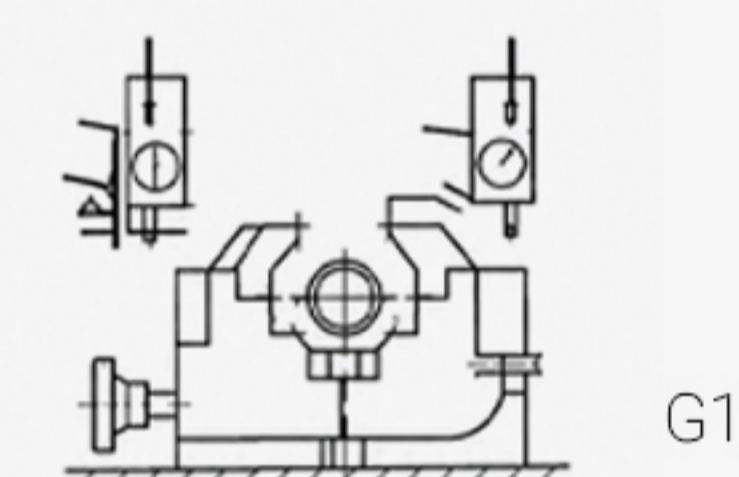


میزان دقت

- ۰.۰۵ میلی متر در طول ۱۰۰
- ۰.۰۵ میلی متر در طول ۱۰۰
- ۰.۰۵ میلی متر در طول ۱۰۰
- ۰.۰۵ میلی متر در طول ۱۰۰ (با زاویه $\alpha \leq 90$)

کد تست پارامتر مورد بررسی

- G1 لقی بین فک متحرک و میله کلمپ
- G2 ترازوی میله کلمپ نسبت به پایه
- G3 ترازوی کلید موقعیت‌دهی نسبت به پایه
- G4 عمود بودن دو سطح پایه



جهت اطلاعات بیشتر
به سایت مراجعه کنید



ASTPOWER SWIVEL BASE VICE

پایه گیره گردان صنعتی

قطر شفت mm	ارتفاع mm	عرض mm	طول (شیار تا شیار) mm	کارگیر mm	مناسب گیره	کد کالا
۳۰	۴۲	۲۷۵	۳۰۵	۳۲۰	AST-VH۳۲۰	AST-SWVH۳۲۰
۴۵	۴۳	۳۵۵	۳۶۵	۳۴۵	AST-VH۳۴۵	AST-SWVH۳۴۵
۶۶	۶۴	۴۵۰	۴۷۰	۴۳۰	AST-VH۴۳۰	AST-SWVH۴۳۰
۲۵	۴۰	۲۴۵	۲۶۵	۱۲۵	AST-VA۱۲۵	AST-SWVA۱۲۵
-	-	-	-	۱۷۰	AST-VA۱۷۰	AST-SWVA۱۷۰
-	۴۰	۲۹۵	۳۱۵	۲۰۰	AST-VA۲۰۰	AST-SWVA۲۰۰
-	۴۲	۳۳۸	۳۵۵	۲۳۰	AST-VA۲۳۰	AST-SWVA۲۳۰

قابلیت و تست فنی



پایه های گردان گیره های سری VA (ضدلیفت) و VH (هیدرولیک) جهت افزایش انعطاف و دقت در موقعیت دهی قطعه طراحی شده اند. این پایه ها با قابلیت چرخش 360 درجه و قفل ایمن، تنظیم سریع زاویه در عملیات سوراخکاری، فرزکاری و سنگزنی را فراهم می کنند. ساختار مستحکم، سطوح ماشین کاری شده و نصب آسان بر روی میز دریل ستونی، فرز، سنگزنی و CNC از ویژگی های اصلی این مجموعه است.

